

ANEXA NR. 47 – REPREZENTAREA GRAFICA A ZONELOR DE IMPACT PENTRU SCENARIILE ANALIZATE

Scenariul nr. 1 – Incendiu in interiorul unui rezervor de metanol

Scenariul nr. 2 – Incendiu in cuva de retentie a unui rezervor de metanol

Scenariul nr. 3 – Explozie intr-un rezervor de metanol

Scenariul nr. 4 – Avarie la un rezervor de formaldehida

4.1. $T = 20\text{ }^{\circ}\text{C}$, $U = 80\%$

4.1a – conditii defavorabile dispersiei

4.1b – conditii medii de dispersie

4.2. $T = 37,7\text{ }^{\circ}\text{C}$, $U = 41\%$

4.2a – conditii defavorabile dispersiei

4.2b – conditii medii de dispersie

4.3. $T = 10\text{ }^{\circ}\text{C}$, $U = 99\%$

4.3a – conditii defavorabile dispersiei

4.3b – conditii medii de dispersie

Scenariul nr. 5 – Avariarea unei conducte de formaldehida de la instalatia de fabricare a formalhidei la rezervoarele de formaldehida:

5a – conditii defavorabile dispersiei

5b – conditii medii de dispersie

Scenariul nr. 6 – Scurgere de metanol din conducta de alimentare a instalatiei de fabricare a formalhidei. Dispersie toxica

6a – conditii defavorabile dispersiei

6b – conditii medii de dispersie

Scenariul nr. 7 – Scurgere de metanol din conducta de alimentare a instalatiei de fabricare a formalhidei si incendiarea baltii de metanol formate.

Scenariul nr. 8 – Ruperea unui disc de rupere pe reactor la instalatia de fabricare formaldehida de 60.000 to/an exprimata in 100% si dispersia gazelor rezultate

8.1. Formaldehida

8.1a – conditii defavorabile dispersiei

8.1b – conditii medii de dispersie

8.2. Metanol

8.2a – conditii defavorabile dispersiei

8.2b – conditii medii de dispersie

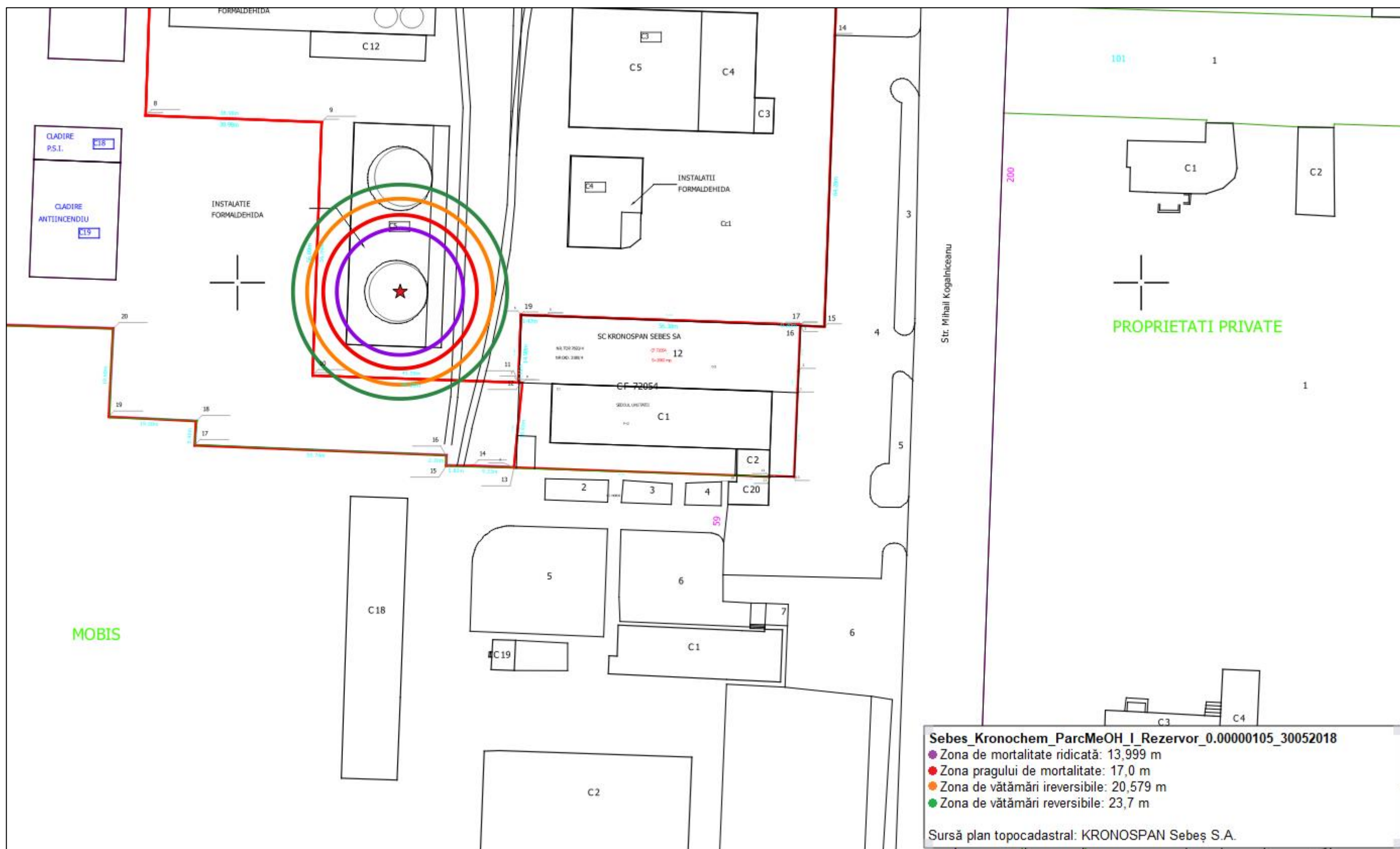
Scenariul nr. 9 – Incendiu la o cisterna CF cu metanol aflata in zona de parcare

Scenariul nr. 10 – Emisie de gaze neepurate din instalatia de fabricare a formalhidei ca urmare a avarierii/nefunctionarii reactorului de epurare gaze (postcombustie):

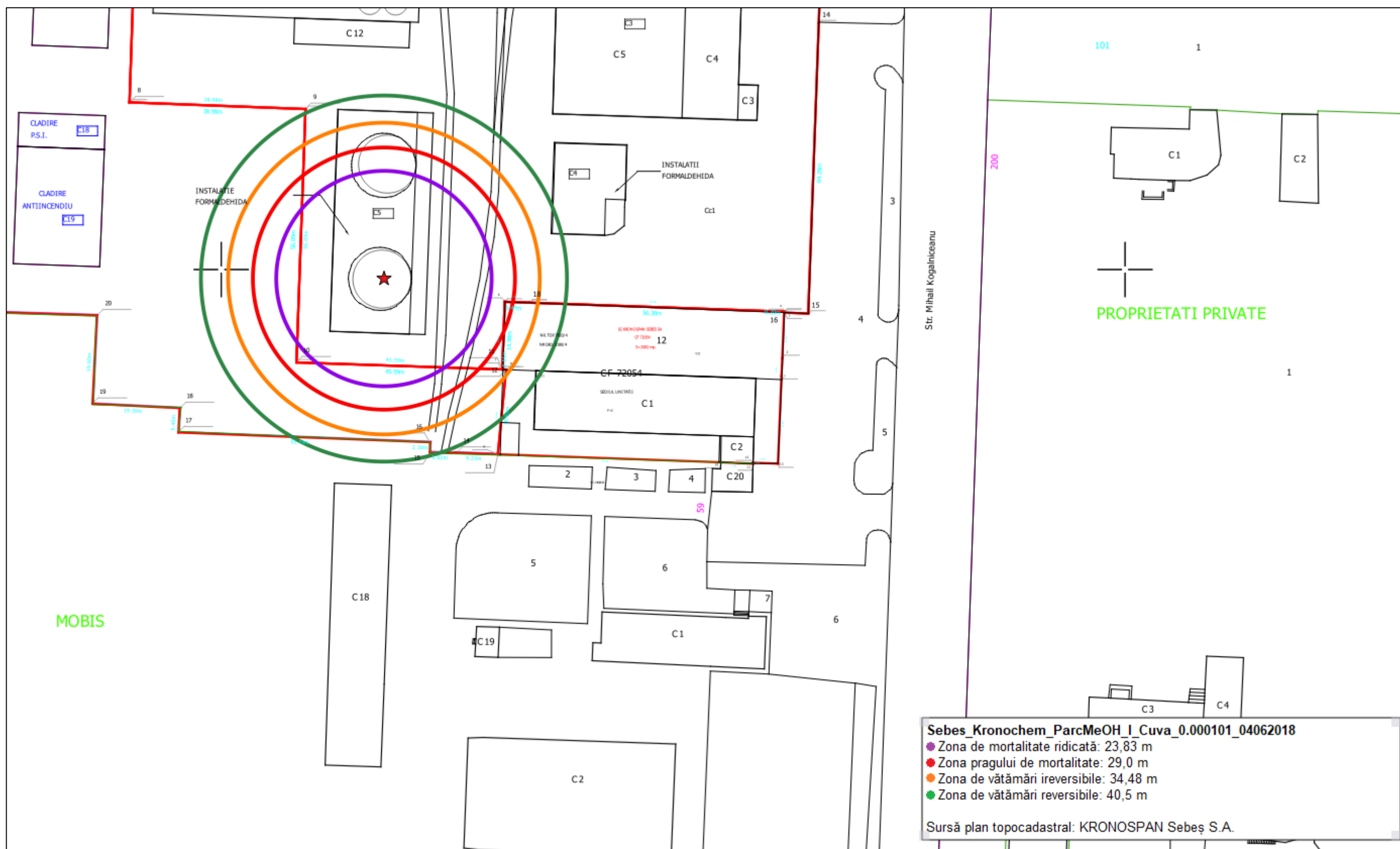
10a – conditii defavorabile dispersiei

10b – conditii medii de dispersie

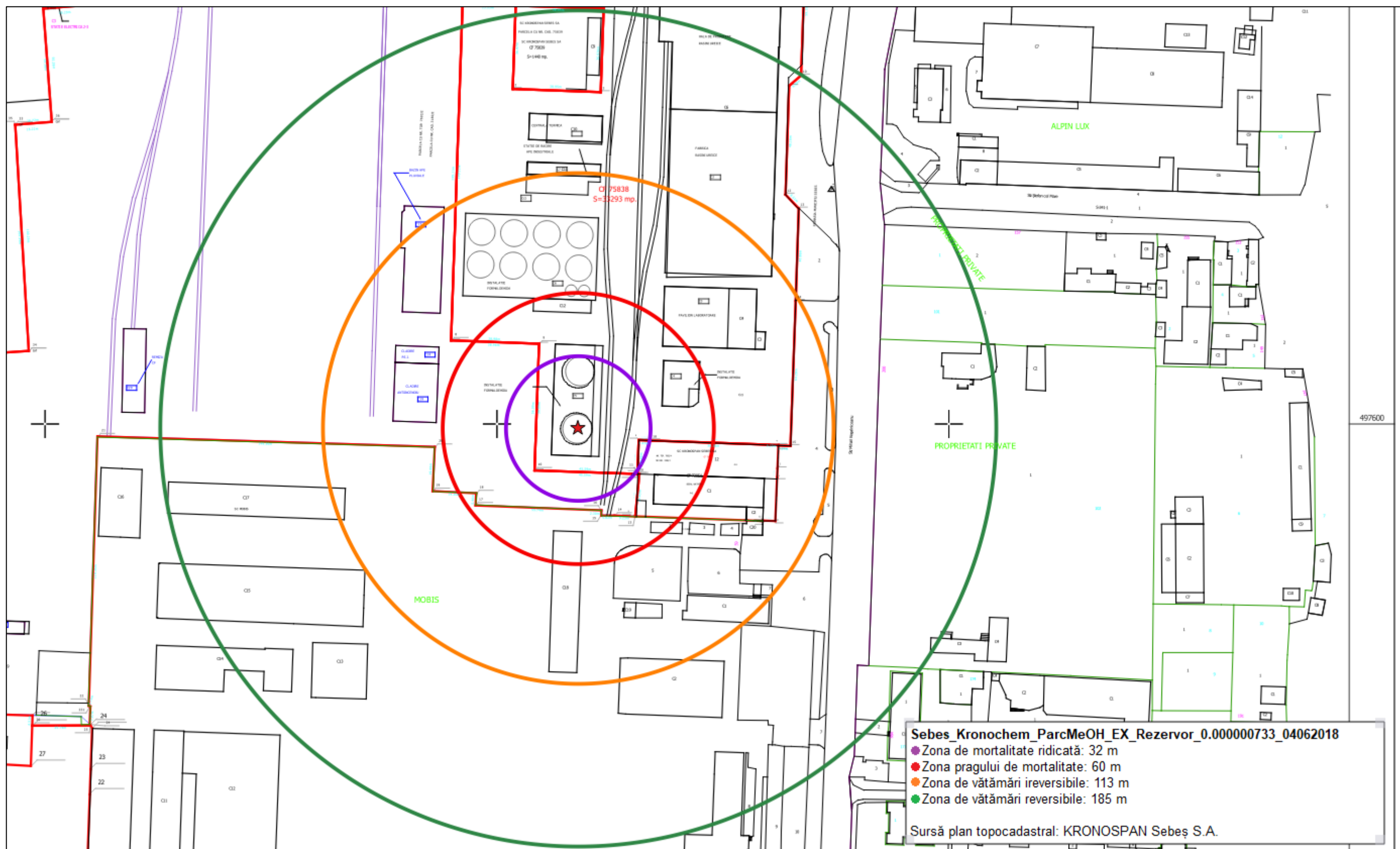
Scenariul nr. 1 – Incendiu in interiorul unui rezervor de metanol



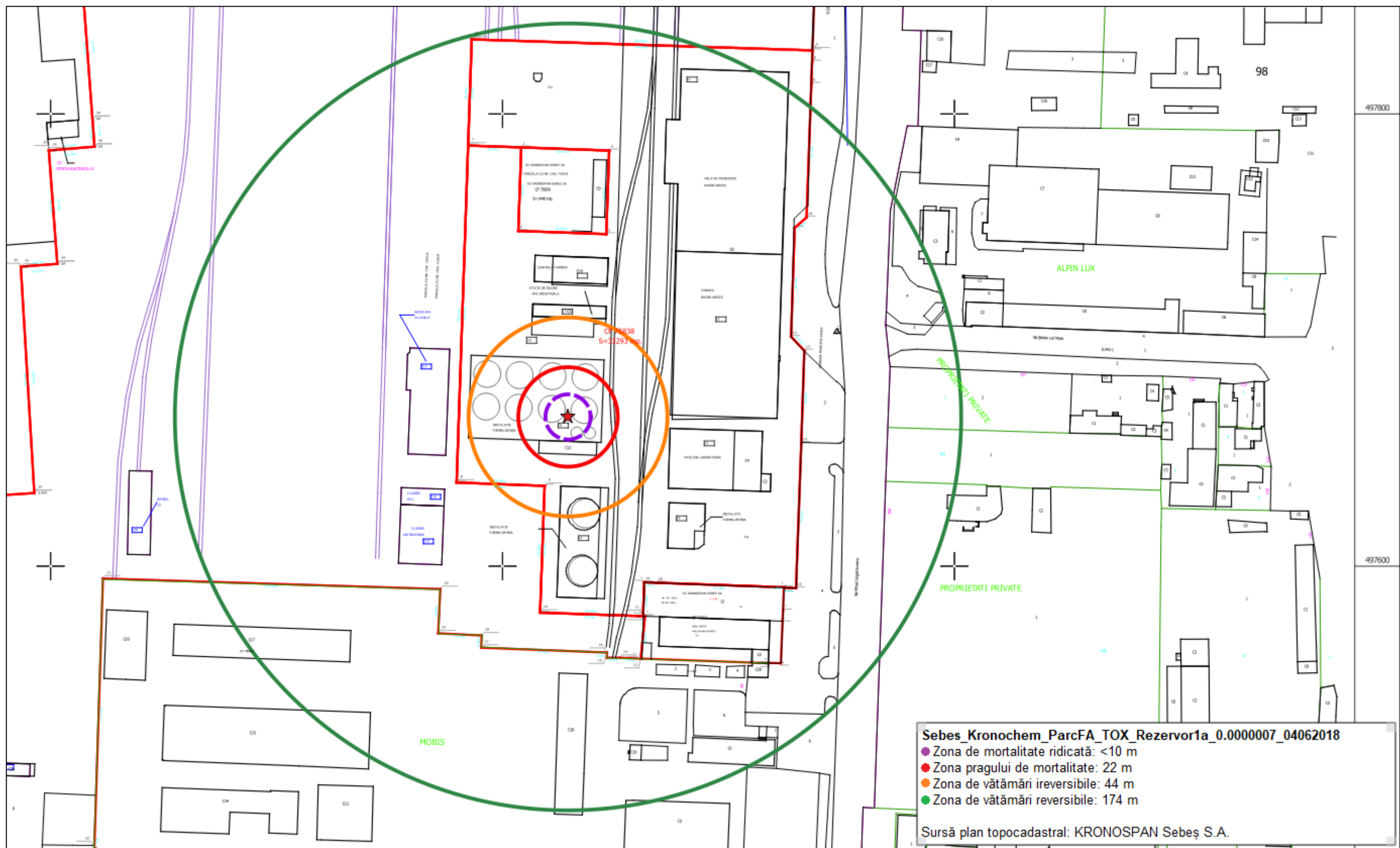
Scenariul nr. 2 – Incendiu in cuva de retentie a unui rezervor de metanol



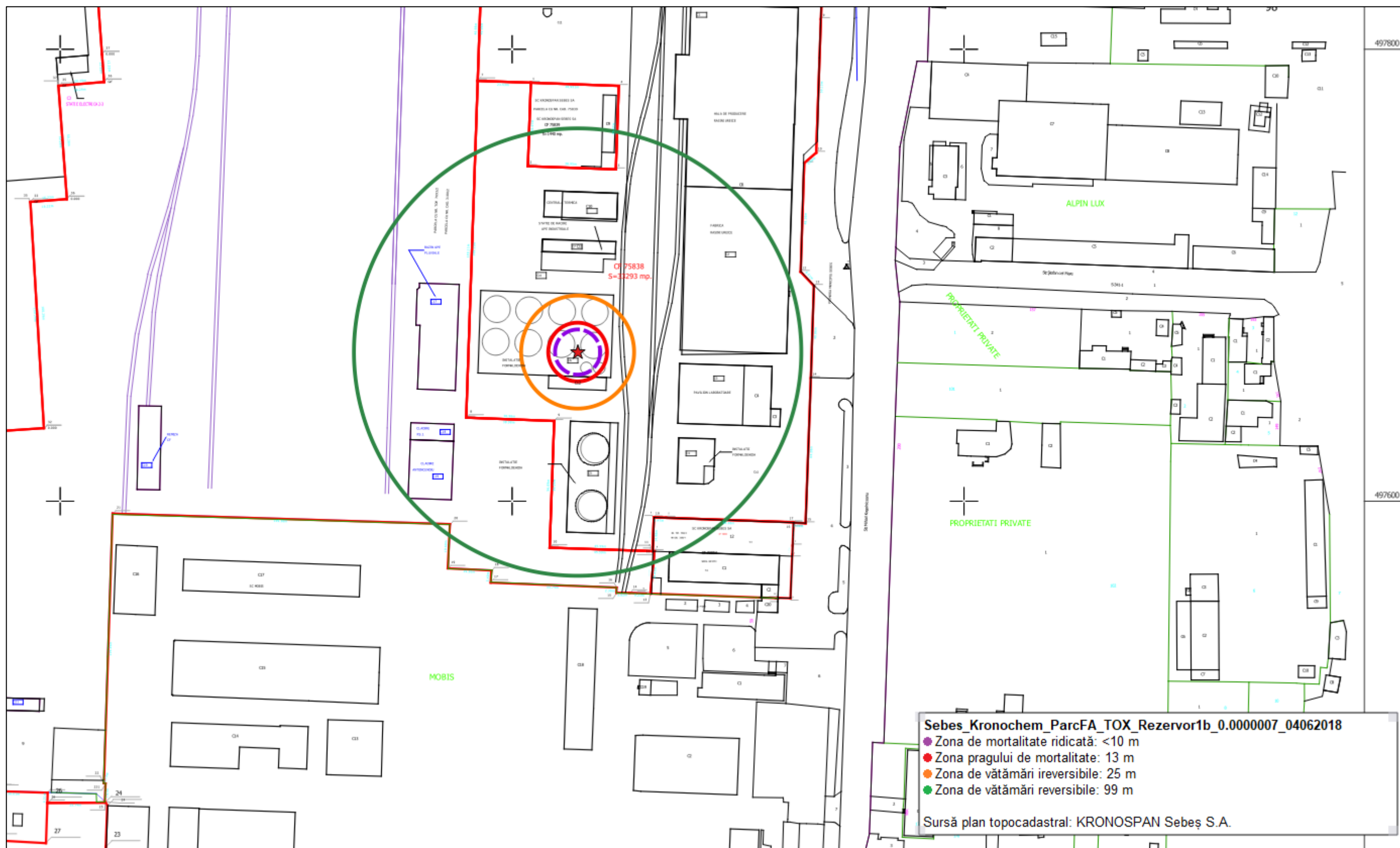
Scenariul nr. 3 – Explozie într-un rezervor de metanol



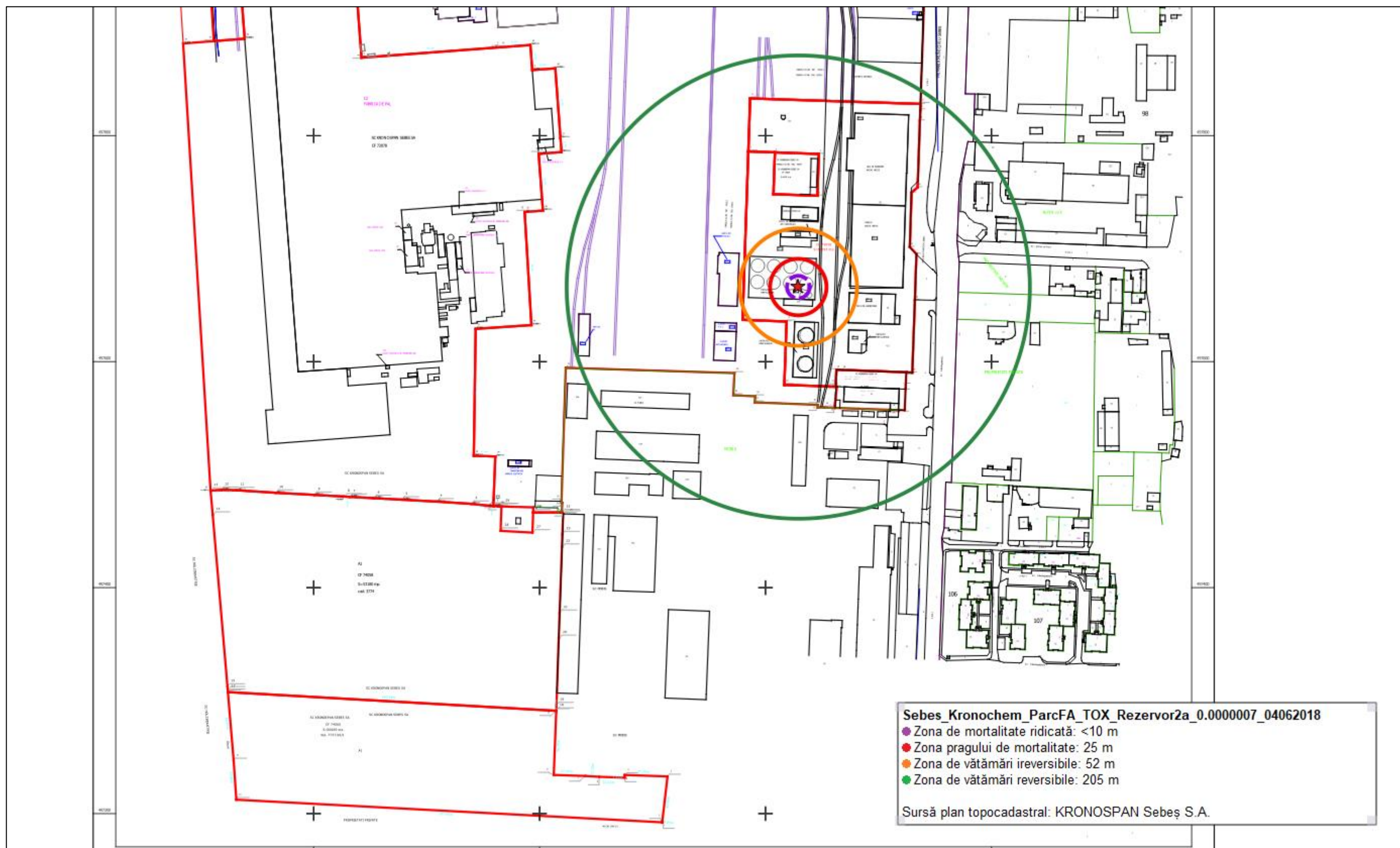
Scenariul nr. 4.1a – Avarie la un rezervor de formaldehida, T = 20 °C, U = 80% – conditii defavorabile dispersiei



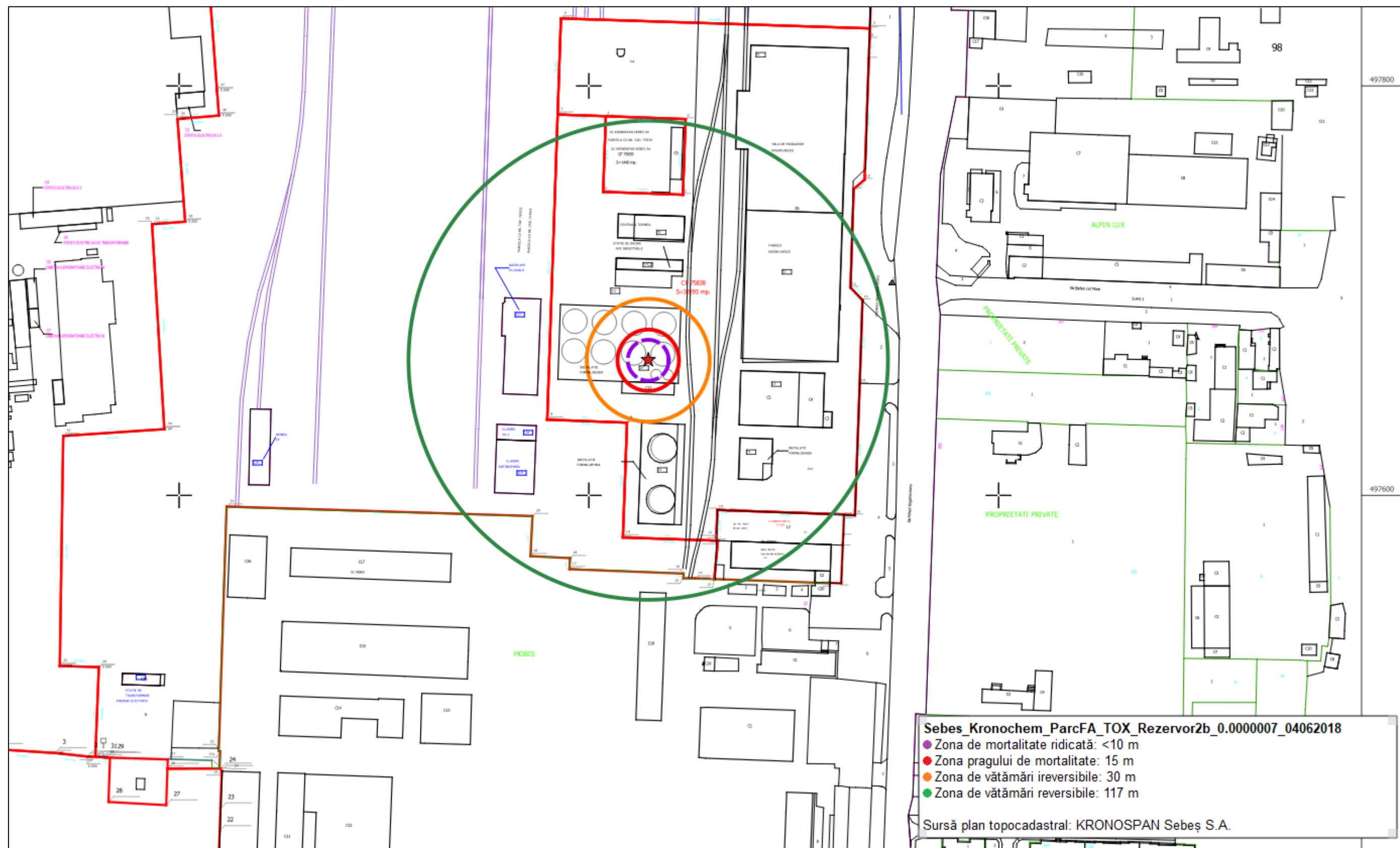
Scenariul nr. 4.1b – Avarie la un rezervor de formaldehida, $T = 20\text{ }^{\circ}\text{C}$, $U = 80\%$ – condiții medii de dispersie



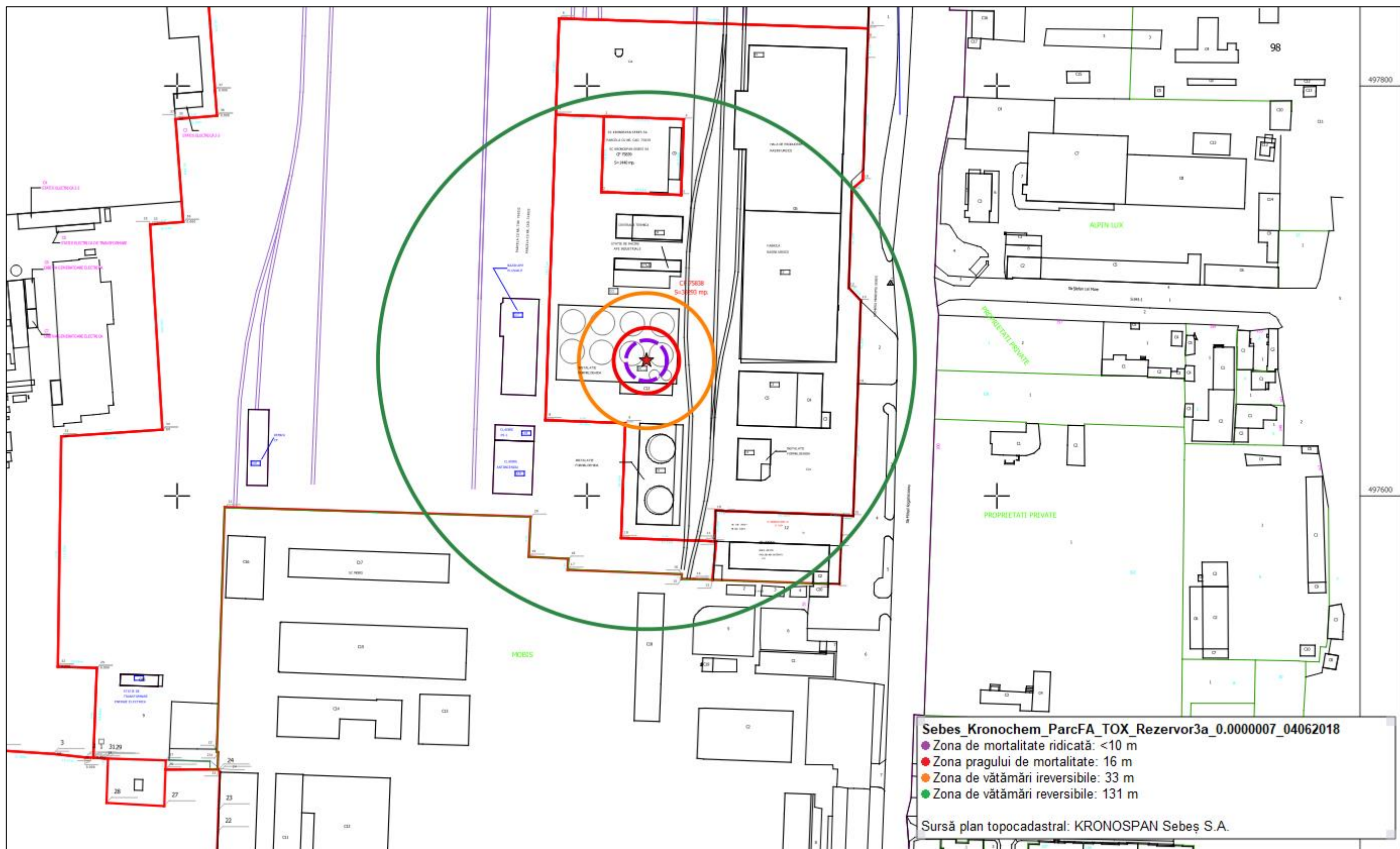
Scenariul nr. 4.2a – Avarie la un rezervor de formaldehida, $T = 37,7\text{ }^{\circ}\text{C}$, $U = 41\%$ – conditii defavorabile dispersiei



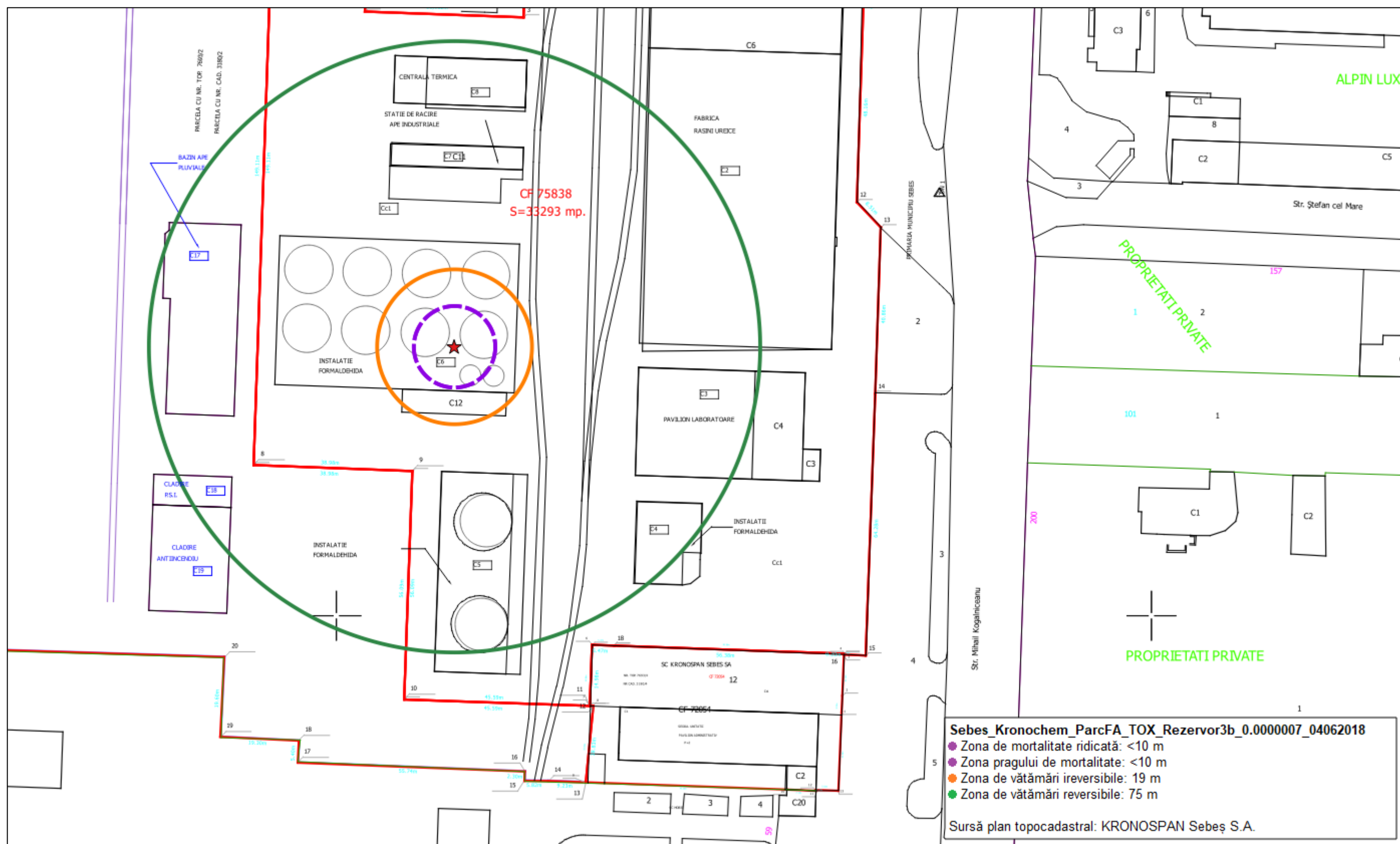
Scenariul nr. 4.2b – Avarie la un rezervor de formaldehidă, $T = 37,7^{\circ}\text{C}$, $U = 41\%$ – condiții medii de dispersie



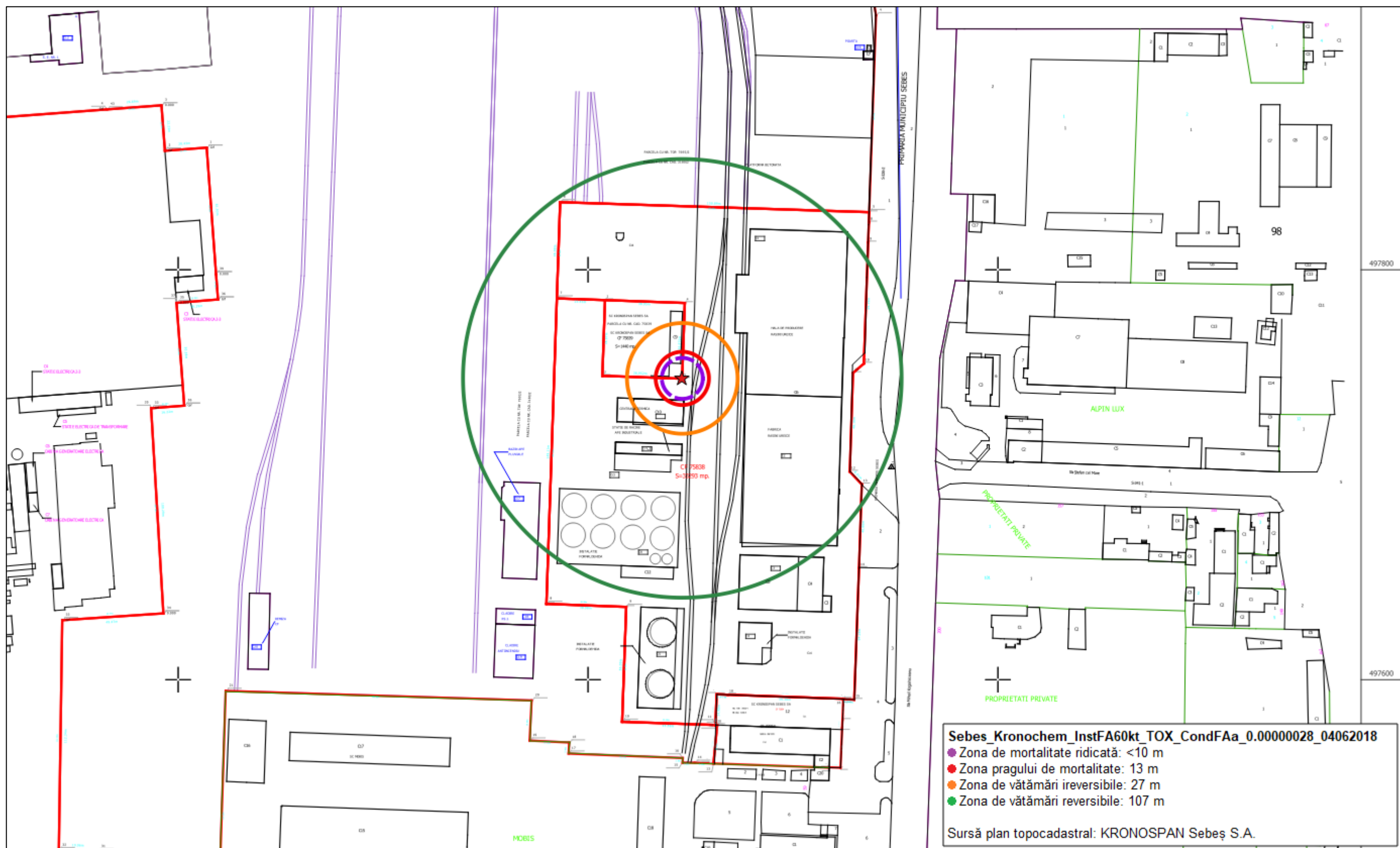
Scenariul nr. 4.3a – Avarie la un rezervor de formaldehida, $T = 10\text{ }^{\circ}\text{C}$, $U = 99\%$ – condiții defavorabile dispersiei



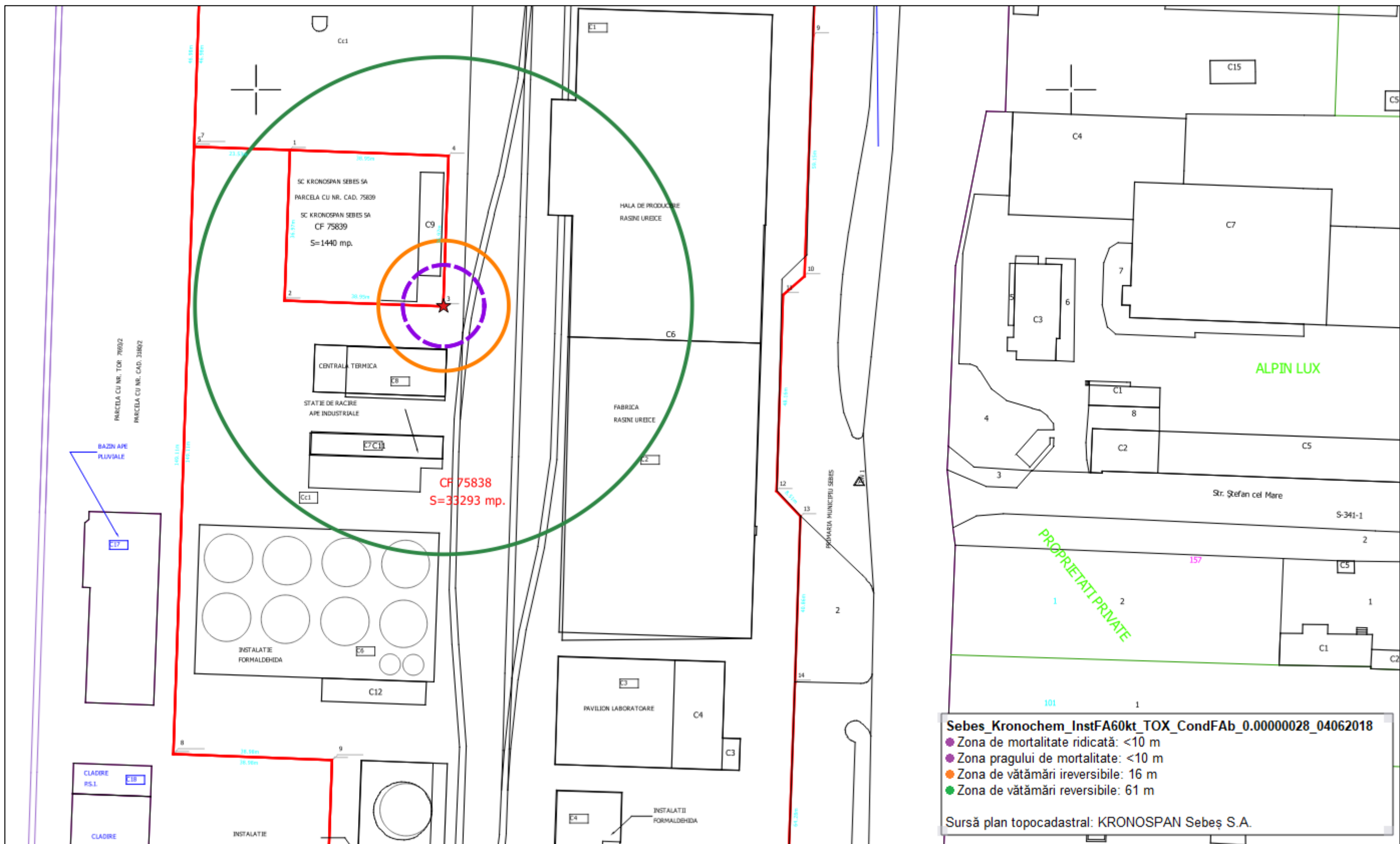
Scenariul nr. 4.3b – Avarie la un rezervor de formaldehida, $T = 10\text{ }^{\circ}\text{C}$, $U = 99\%$ – conditii medii de dispersie



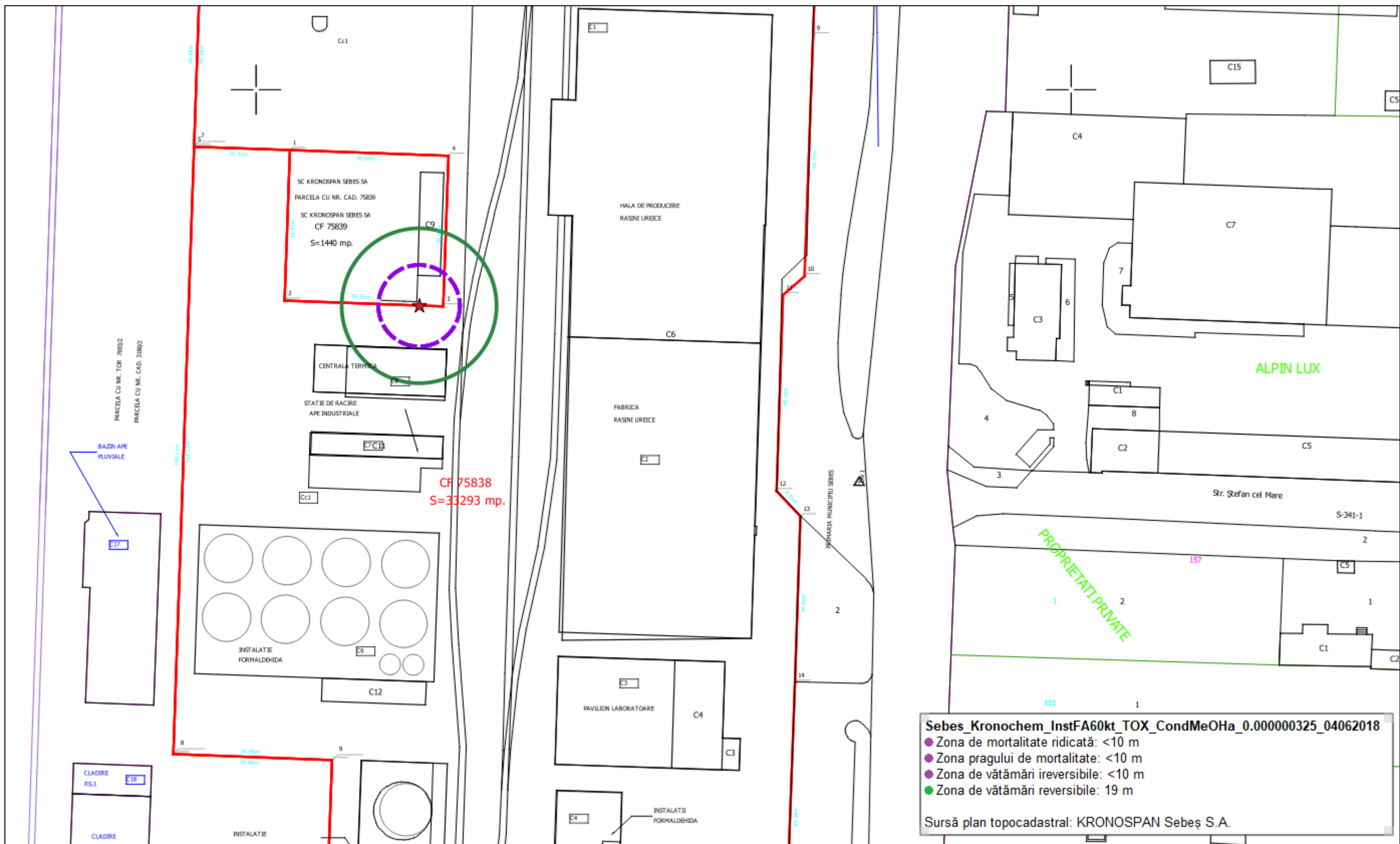
Scenariul nr. 5a – Avariarea unei conducte de formaldehida de la instalatia de fabricare a formalhidei la rezervoarele de formaldehida – conditii defavorabile dispersiei



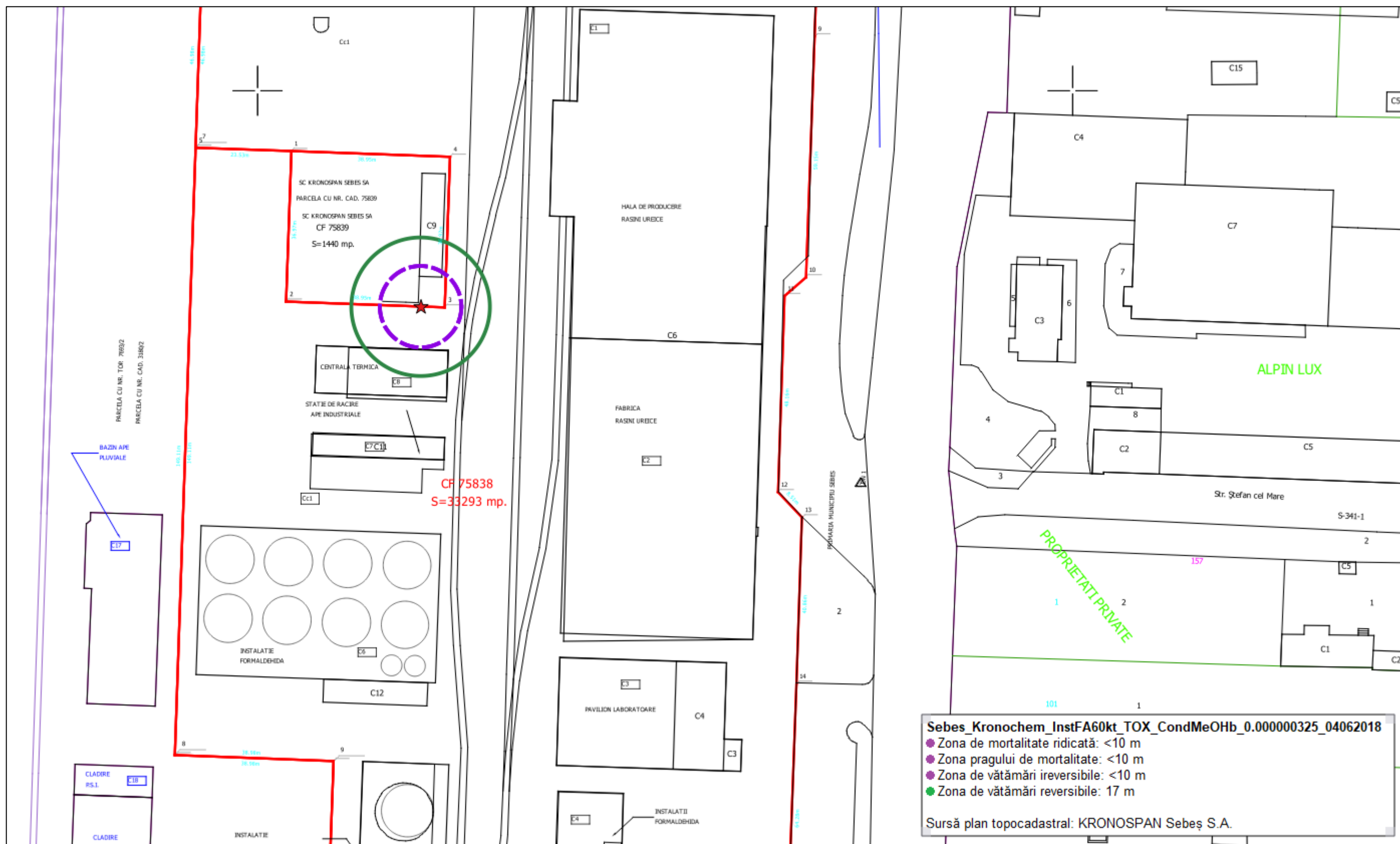
Scenariul nr. 5b – Avarierea unei conducte de formaldehida de la instalatia de fabricare a formaldehidei la rezervoarele de formaldehida – conditii medii de dispersie



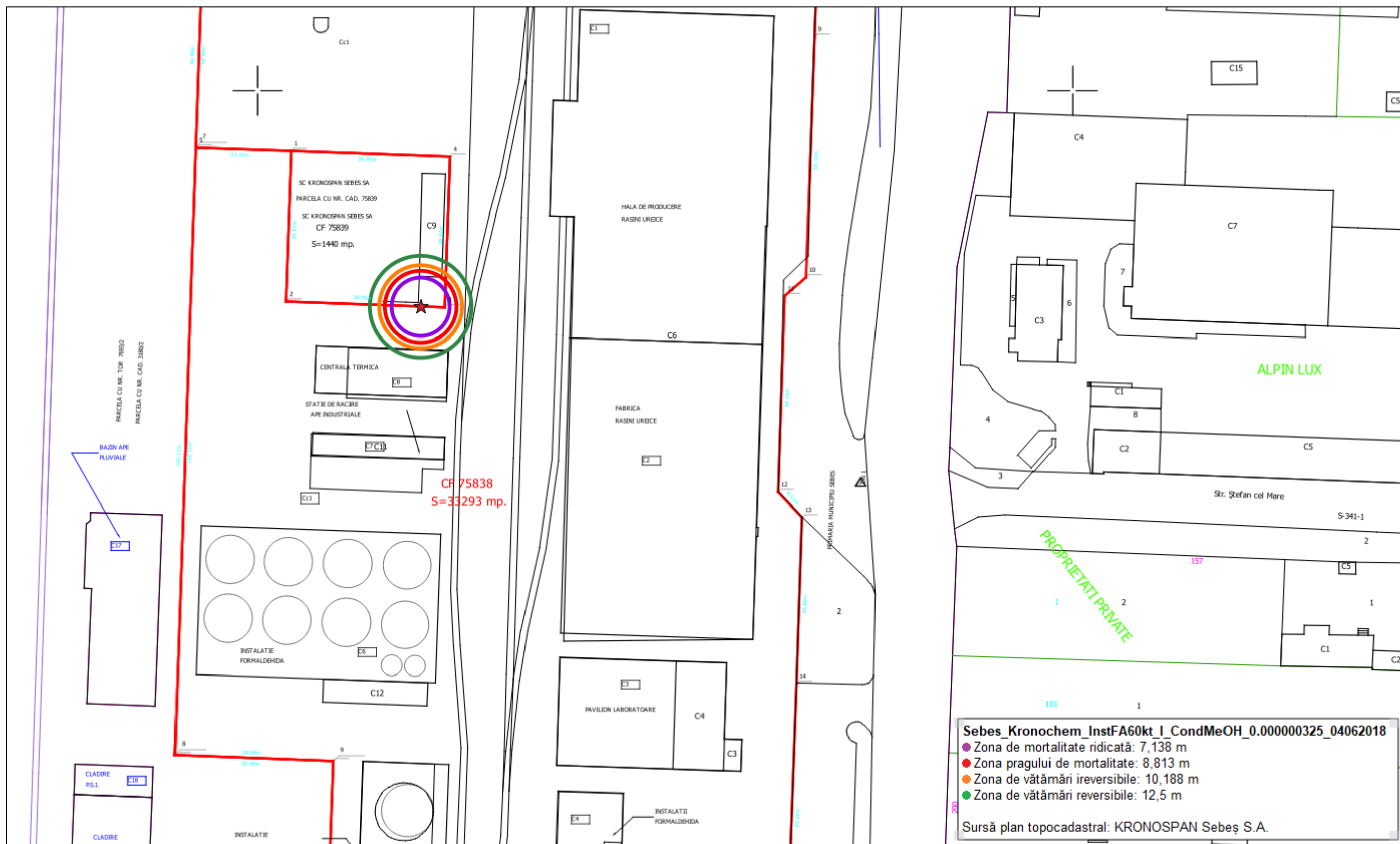
Scenariul nr. 6a – Scurgere de metanol din conducta de alimentare a instalatiei de fabricare a formaldehidei. Dispersie toxica – conditii defavorabile dispersiei



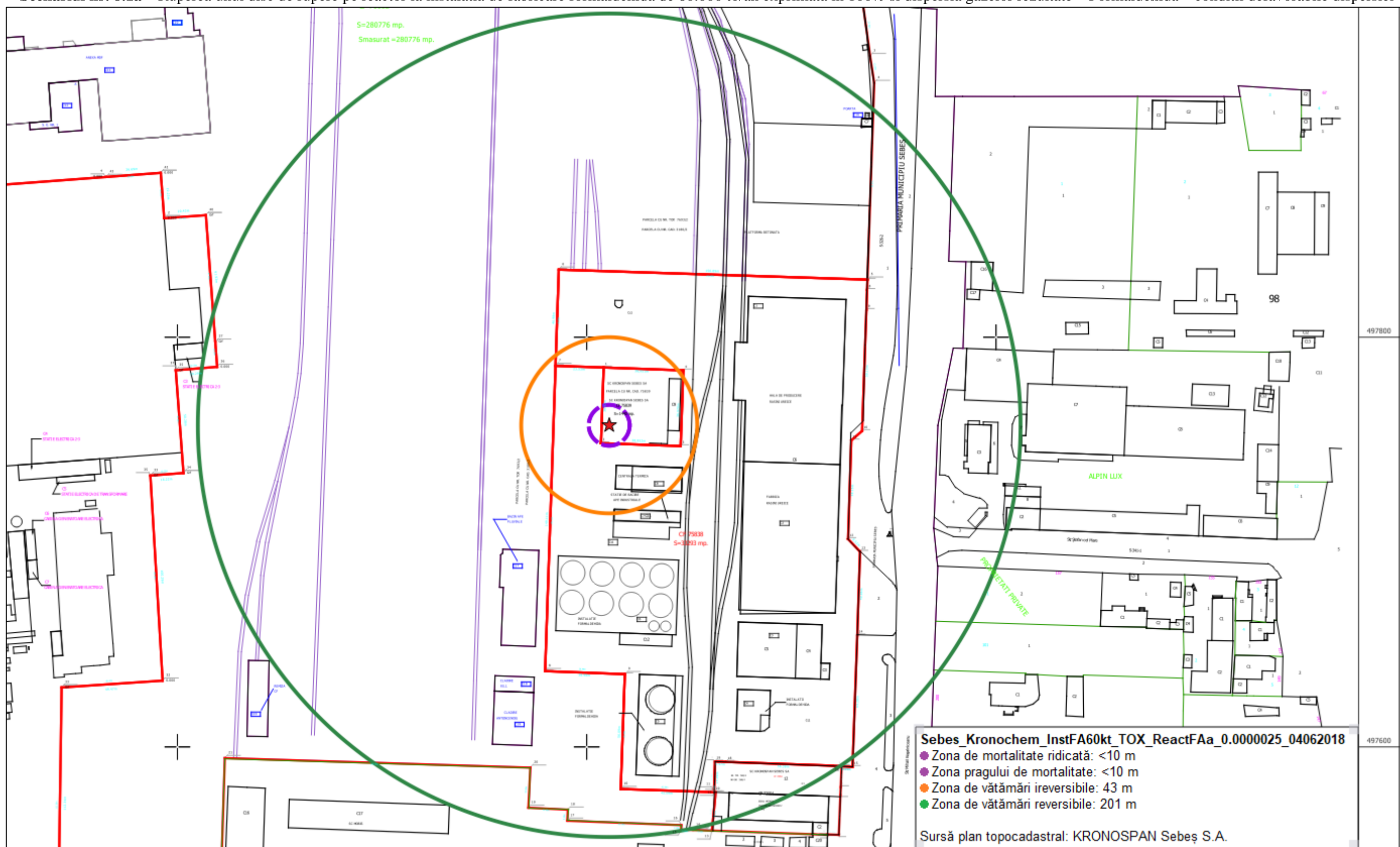
Scenariul nr. 6b – Scurgere de metanol din conducta de alimentare a instalatiei de fabricare a formaldehidei. Dispersie toxica – conditii medii de dispersie



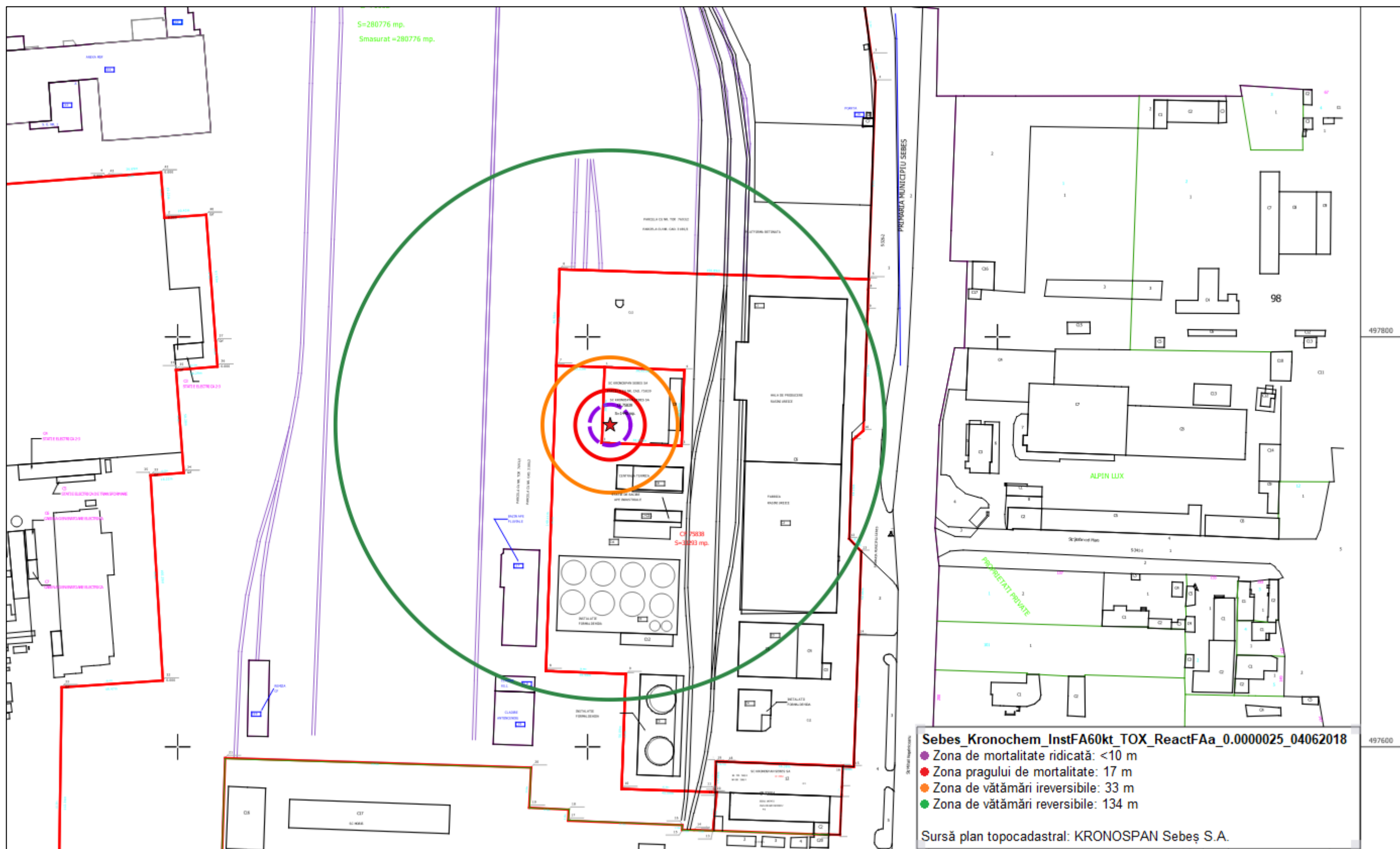
Scenariul nr. 7 – Scurgere de metanol din conducta de alimentare a instalatiei de fabricare a formaldehidei si incendiarea baltii de metanol formate



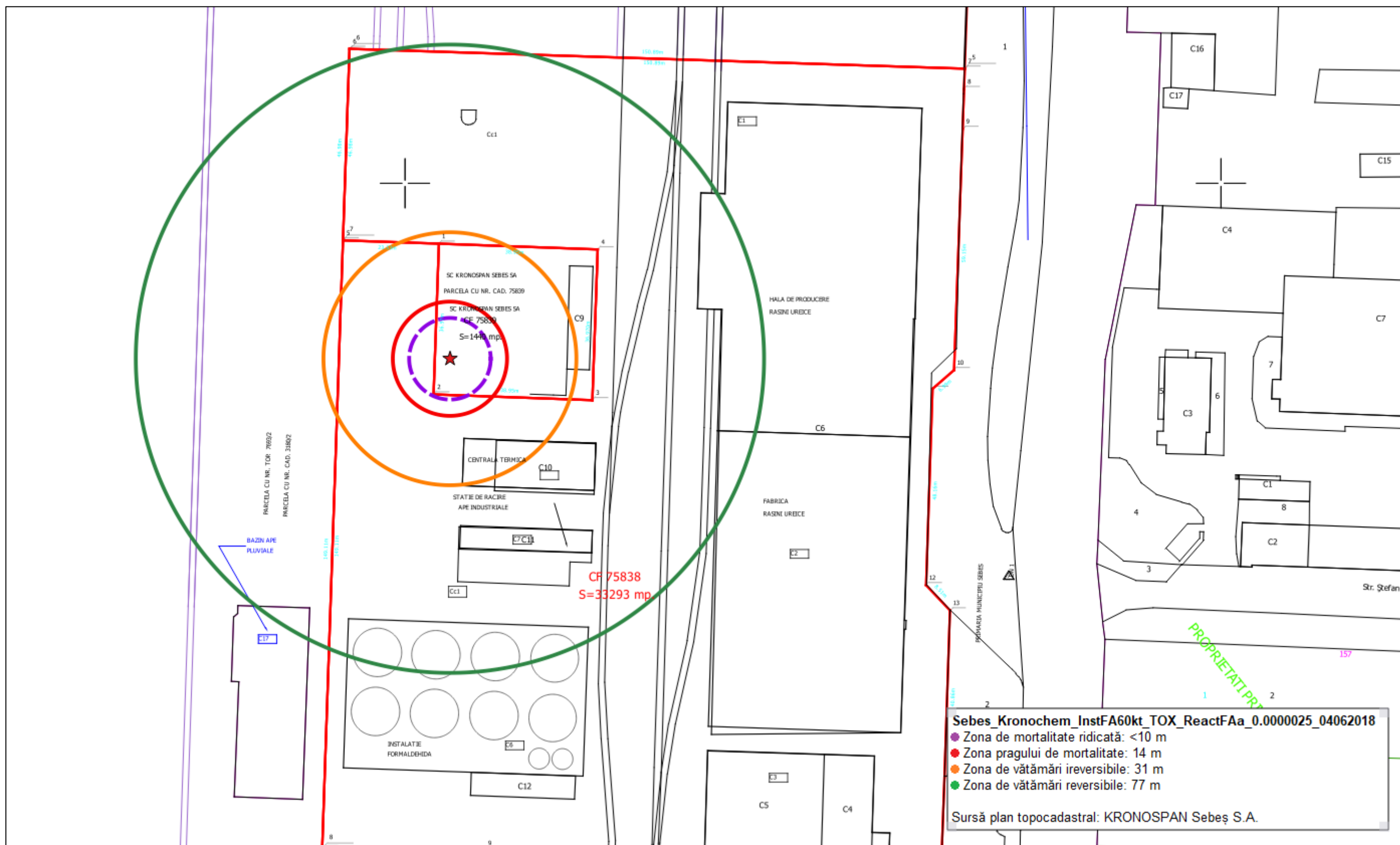
Scenariul nr. 8.1a – Ruperea unui disc de rupere pe reactor la instalatia de fabricare formaldehida de 60.000 to/an exprimata in 100% si dispersia gazelor rezultate – Formaldehida – conditii defavorabile dispersiei



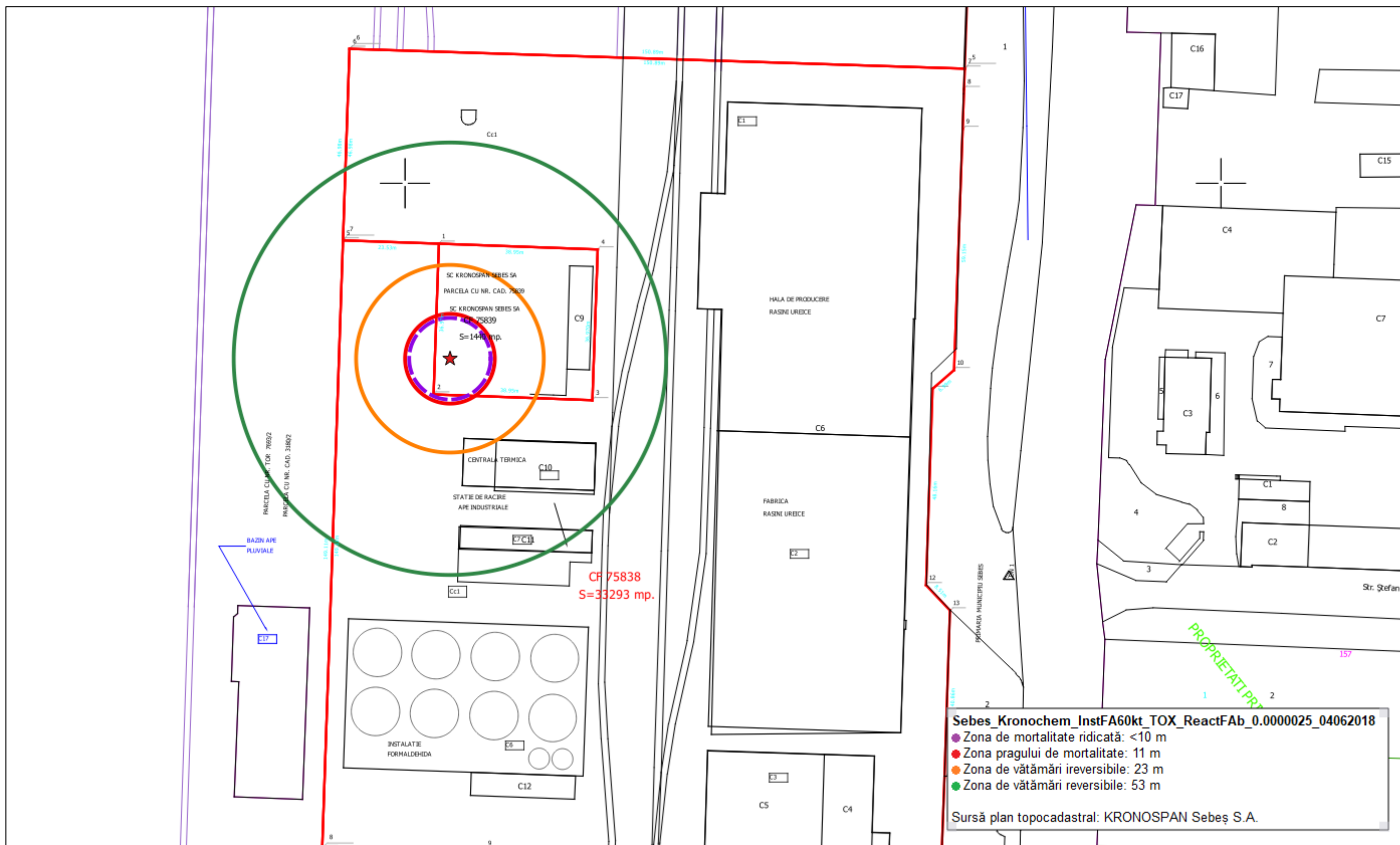
Scenariul nr. 8.1b – Ruperea unui disc de rupere pe reactor la instalatia de fabricare formaldehida de 60.000 to/an exprimata in 100% si dispersia gazelor rezultate – Formaldehida – conditii medii de dispersie



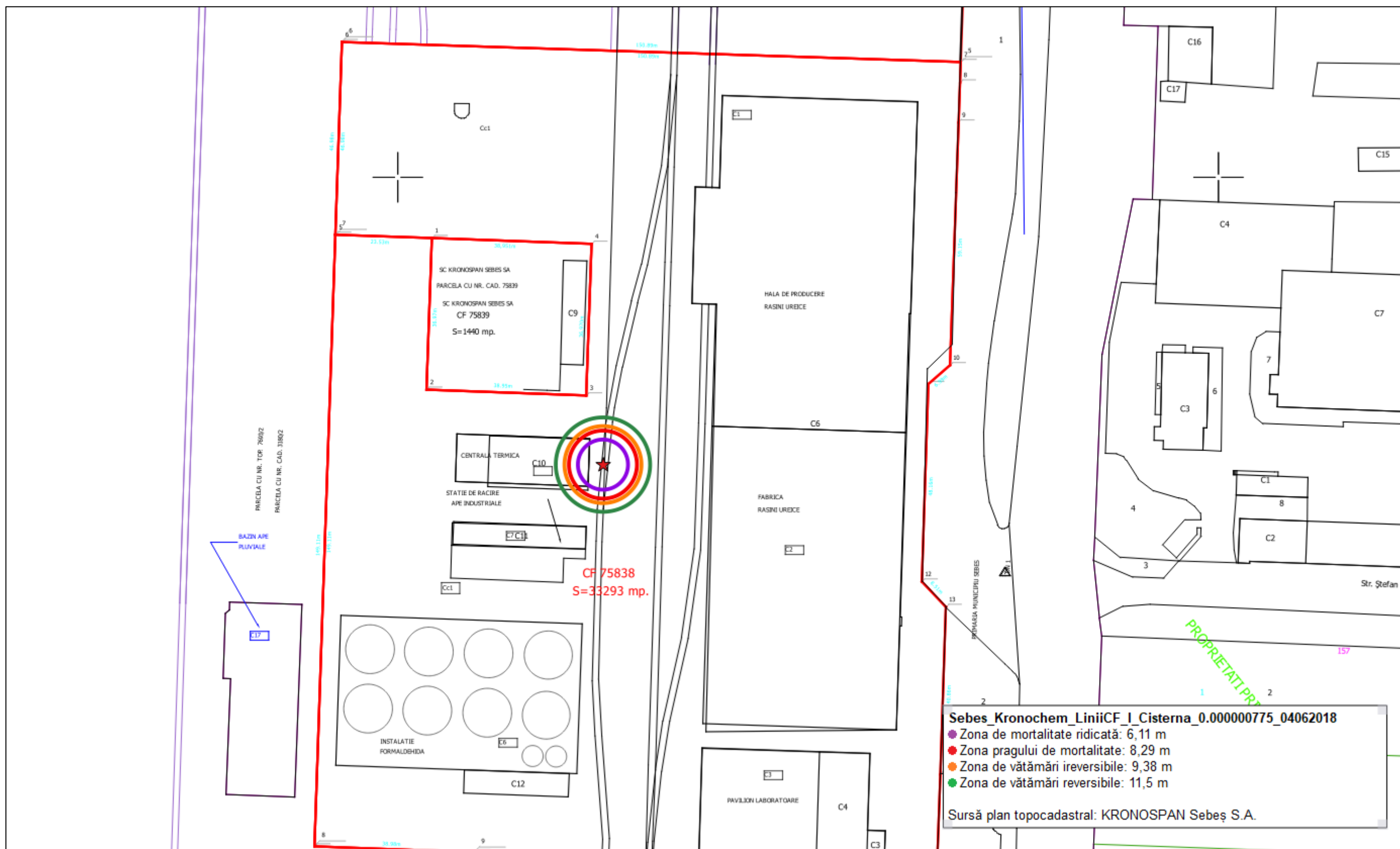
Scenariul nr. 8.2a – Ruperea unui disc de rupere pe reactor la instalatia de fabricare formaldehida de 60.000 to/an exprimata in 100% si dispersia gazelor rezultate – Metanol – conditii defavorabile dispersiei



Scenariul nr. 8.2b – Ruperea unui disc de rupere pe reactor la instalatia de fabricare formaldehida de 60.000 to/an exprimata in 100% si dispersia gazelor rezultate – Metanol – conditii medii de dispersie



Scenariul nr. 9 – Incendiu la o cisterna CF cu metanol aflata in zona de parcare



Sebes_Kronochem_InstFA60kt_TOX_Postcomba_0.00001_05062018

- Zona de mortalitate ridicată: 11 m
- Zona pragului de mortalitate: 11 m
- Zona de vătămări ireversibile: 15 m
- Zona de vătămări reversibile: 61 m

Sursă plan topocadastral: KRONOSPAN Sebeș S.A.

Scenariul nr. 10b – Emisie de gaze neepurate din instalatia de fabricare a formaldehidei ca urmare a avarierii/nefunctionarii reactorului de epurare gaze (postcombustie) – conditii medii de dispersie

